

## 2. ОСНОВНЫЕ ПОКАЗАТЕЛИ РЫНКА ТРУДА И СФЕРЫ ЗАНЯТОСТИ САНКТ-ПЕТЕРБУРГА В ЯНВАРЕ 2023 ГОДА

Таблица 1

<b>РЫНОК ТРУДА</b>			
1	Численность постоянного населения (на 01.12.2022 г.)*	тыс. чел.	5 371,2
2	Население в трудоспособном возрасте (муж.-16-61 л., жен.-16-56 л., на 01.01.2022 г.)*	тыс. чел.	3 113,5
3	Численность рабочей силы (в среднем за октябрь-декабрь 2022 г.)*	тыс. чел.	3 105,2
4	Население, занятое в экономике (в среднем за октябрь-декабрь 2022 г.)*	тыс. чел.	3 041,4
5	Уровень занятости населения (в среднем за октябрь-декабрь 2022 г.)*	% от насел. в возрасте 15+	66,9
6	Численность безработных по методологии МОТ (в среднем за октябрь-декабрь 2022г.)*	тыс. чел.	63,8
7	Уровень общей безработицы (в среднем за октябрь-декабрь 2022 г.)*	% от рабочей силы	2,1
8	Численность работников в организациях (без субъектов малого предпринимательства) в ноябре 2022 г.*	тыс. чел.	1 544,7
9	Численность работавших неполное рабочее время по инициативе работодателя в организациях (без субъектов малого предпринимательства) в III квартале 2022 г.*	тыс. чел.	1,3
10	Находившиеся в простое по вине работодателя и по причинам, не зависящим от работодателя и работника в организациях (без субъектов малого предпринимательства) в III квартале 2022 г.*	тыс. чел.	15,3
11	Численность требуемых работников на вакантные рабочие места в организации (без субъектов малого предпринимательства) на конец III квартала 2022 г.*	тыс. чел.	109,0
12	Принято работников в организации (без субъектов малого предпринимательства) в III квартале 2022 г.*	тыс. чел.	143,5
13	Выбыло работников из организаций (без субъектов малого предпринимательства) в III квартале 2022 г.*	тыс. чел.	151,3
14	Стоимость рабочей силы – средняя номинальная заработная плата за ноябрь 2022 г.*	руб.	82 449
15	Величина прожиточного минимума для трудоспособного населения (на 2023 г.)	руб.	16 452
<b>СФЕРА ЗАНЯТОСТИ</b>			
16	Заявленная предприятиями и организациями потребность в работниках (на конец января 2023 г. по данным ЕЦП «Работа в России»)	чел.	35 989
17	Количество работодателей, обратившихся за содействием в подборе необходимых работников в Службу занятости, без учета повторных обращений (с начала года)	чел.	254
18	Количество заявлений граждан о предоставлении государственных услуг (с начала года), из них:	ед.	7 590
18.1.	по содействию в поиске подходящей работы	ед.	5 016
18.1.1.	из них от: незанятых	ед.	4 611
19	Нашли работу из числа обратившихся	чел.	2 048
19.1.	% от обратившихся (стр. 19 от стр.18.1)	%	40,8
20	Численность граждан, состоящих на регистрационном учете в целях поиска подходящей работы (на конец января 2023 г.)	чел.	17 544
21.	Признано безработными (с начала 2023 года)	чел.	1 694
22	Численность безработных, состоящих на учете в течение периода	чел.	15 697
23	Численность безработных граждан, снятых с регистрационного учета, всего	чел.	2 871
	в том числе в связи с:		
23.1	признанием граждан занятыми по основаниям, предусмотренными ст.2 Закона РФ «О занятости населения в РФ»	чел.	867
23.1.1.	из них в связи с: трудоустройством	чел.	867
23.2.	назначением пенсии	чел.	8
23.2.1.	из них досрочно по предложению службы занятости	чел.	4
24	Состоит на учете безработных (на конец января 2023 г.)	чел.	14 003
25	Уровень регистрируемой безработицы (от численности рабочей силы в среднем за 2021 г.) на конец января 2023 г.	%	0,45
26	Напряженность на рынке труда (численность незанятых граждан, зарегистрированных в службе занятости, в расчете на одну вакансию по данным ЕЦП «Работа в России») на конец января 2023 г.	чел./вак.	0,47
27.	Средний размер пособия по безработице (за январь 2023 г.)	руб.	9 428,79

\*) по последним опубликованным данным Росстата и Петростата.

### 3. ДИНАМИКА ОСНОВНЫХ ПОКАЗАТЕЛЕЙ РЫНКА ТРУДА И СФЕРЫ ЗАНЯТОСТИ

Диаграмма 1



Диаграмма 2

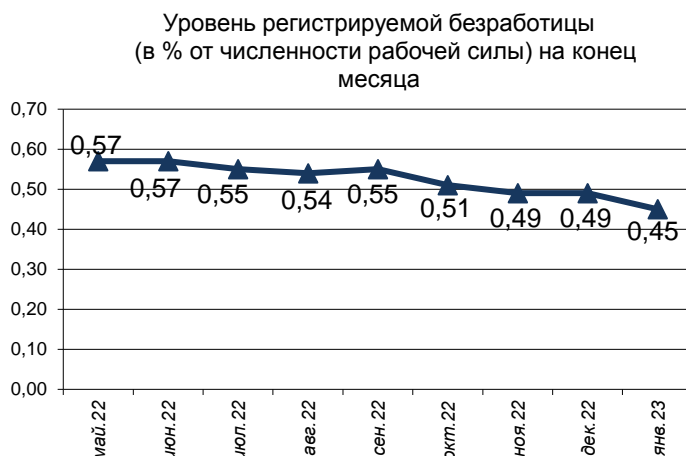


Диаграмма 3

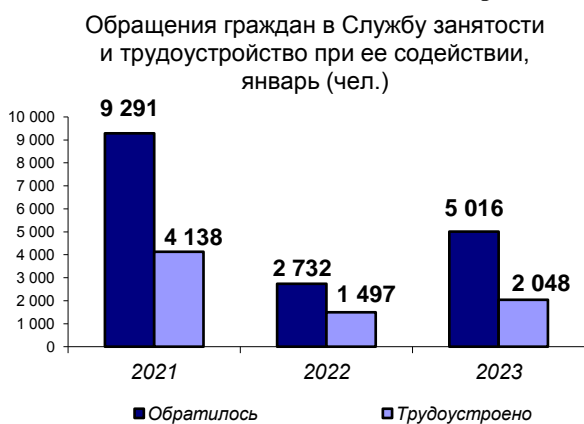
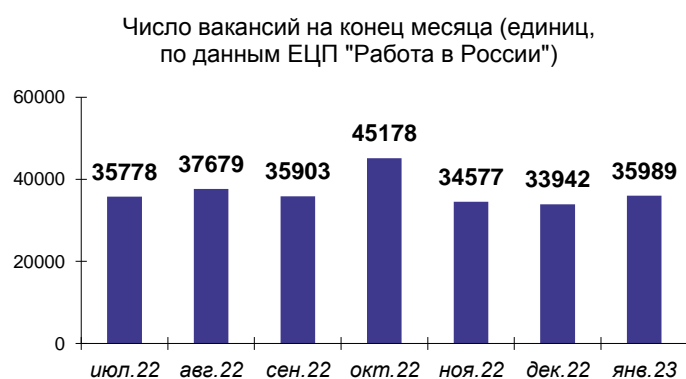


Диаграмма 4



#### 4. НАИБОЛЕЕ ДЕФИЦИТНЫЕ СПЕЦИАЛИСТЫ без учета временных и сезонных работ, на конец января 2023 года

Служащие				Рабочие			
Рейтинг	Должность	Всего вакансий*	Ср. з/п	Рейтинг	Профессия	Всего вакансий*	Ср. з/п
1	Полицейский, полицейский-водитель	88	49420,5	1	Слесарь по ремонту подвижного состава	38	47723,7
2	Инженер-проектировщик	33	44823,6	2	Водитель автомобиля	87	57873,6
3	Инженер, инженер-конструктор	58	50080,5	3	Токарь	18	61777,8
4	Программист, инженер-программист	84	53503,8	4	Сортировщик	20	40000,0
5	Врач (в т.ч. терапевт участковый, педиатр, врач приемного отделения, врач-специалист, врач общей практики)	91	54265,0	5	Контролер контрольно-пропускного пункта	45	32000,0
6	Переводчик	22	30087,0	6	Тракторист	250	53772,6
7	Медицинская сестра	74	35047,7	7	Оператор-литейщик на автоматах и автоматических линиях	21	39381,0
8	Кассир	19	29092,1	8	Маляр	77	35668,8
9	Инженер-технолог	144	28368,1	9	Слесарь-сантехник	48	35825,0
10	Массажист	39	26887,2	10	Плотник	58	36758,6

Примечание: \*продолжительность нахождения вакансий в базе Службы занятости более 4,0 месяца (4,0 месяца – средняя продолжительность вакансий), учтены вакансии с заработной платой свыше 25000 руб.

Начальник отдела рынка труда и целевых программ \_\_\_\_\_

Д.К.Мешкис