

## 2. ОСНОВНЫЕ ПОКАЗАТЕЛИ РЫНКА ТРУДА И СФЕРЫ ЗАНЯТОСТИ САНКТ-ПЕТЕРБУРГА В ЯНВАРЕ-ФЕВРАЛЕ 2023 ГОДА

Таблица 1

<b>РЫНОК ТРУДА</b>			
1	Численность постоянного населения (на 01.01.2023 г.) <sup>1*</sup>	тыс. чел.	5 599,5
2	Население в трудоспособном возрасте (муж.-16-61 л., жен.-16-56 л., на 01.01.2022 г.) <sup>*</sup>	тыс. чел.	3 113,5
3	Численность рабочей силы (в среднем за ноябрь 2022 г.-январь 2023 г.) <sup>*</sup>	тыс. чел.	3 167,9
4	Население, занятое в экономике (в среднем за ноябрь 2022 г.-январь 2023 г.) <sup>*</sup>	тыс. чел.	3 115,2
5	Уровень занятости населения (в среднем за ноябрь 2022 г.-январь 2023 г.) <sup>*</sup>	% от насел. в возрасте 15+	67,2
6	Численность безработных по методологии МОТ (в среднем за ноябрь 2022 г.-январь 2023 г.) <sup>*</sup>	тыс. чел.	52,7
7	Уровень общей безработицы (в среднем за ноябрь 2022 г.-январь 2023 г.) <sup>*</sup>	% от рабочей силы	1,7
8	Численность работников в организациях (без субъектов малого предпринимательства) в ноябре 2022 г. <sup>*</sup>	тыс. чел.	1 544,3
9	Численность работавших неполное рабочее время по инициативе работодателя в организациях (без субъектов малого предпринимательства) в IV квартале 2022 г. <sup>*</sup>	тыс. чел.	0,7
10	Находившиеся в простое по вине работодателя и по причинам, не зависящим от работодателя и работника в организациях (без субъектов малого предпринимательства) в IV квартале 2022 г. <sup>*</sup>	тыс. чел.	13,5
11	Численность требуемых работников на вакантные рабочие места в организации (без субъектов малого предпринимательства) на конец IV квартала 2022 г. <sup>*</sup>	тыс. чел.	113,2
12	Принято работников в организации (без субъектов малого предпринимательства) в IV квартале 2022 г. <sup>*</sup>	тыс. чел.	128,8
13	Выбыло работников из организаций (без субъектов малого предпринимательства) в IV квартале 2022 г. <sup>*</sup>	тыс. чел.	133,1
14	Стоимость рабочей силы – средняя номинальная заработная плата за декабрь 2022 г. <sup>*</sup>	руб.	117 550
15	Величина прожиточного минимума для трудоспособного населения (на 2023 г.)	руб.	16 452
<b>СФЕРА ЗАНЯТОСТИ</b>			
16	Заявленная предприятиями и организациями потребность в работниках (на конец февраля 2023 г. по данным ЕЦП «Работа в России»)	чел.	35 566
17	Количество работодателей, обратившихся за содействием в подборе необходимых работников в Службу занятости, без учета повторных обращений (с начала года)	чел.	508
18	Количество заявлений граждан о предоставлении государственных услуг (с начала года), из них:	ед.	19 698
18.1.	по содействию в поиске подходящей работы	ед.	9 904
18.1.1.	из них от: незанятых	ед.	8 903
19	Нашли работу из числа обратившихся	чел.	4 998
19.1.	% от обратившихся (стр. 19 от стр.18.1)	%	50,5
20	Численность граждан, состоящих на регистрационном учете в целях поиска подходящей работы (на конец февраля 2023 г.)	чел.	17 830
21.	Признано безработными (с начала 2023 года)	чел.	4 176
22	Численность безработных, состоящих на учете в течение периода	чел.	19 332
23	Численность безработных граждан, снятых с регистрационного учета, всего	чел.	5 531
23.1	в том числе в связи с: признанием граждан занятыми по основаниям, предусмотренными ст.2 Закона РФ «О занятости населения в РФ»	чел.	2 139
23.1.1.	из них в связи с: трудоустройством	чел.	2 138
23.2.	назначением пенсии	чел.	15
23.2.1.	из них досрочно по предложению службы занятости	чел.	8
24	Состоит на учете безработных (на конец февраля 2023 г.)	чел.	13 891
25	Уровень регистрируемой безработицы (от численности рабочей силы в среднем за 2021 г.) на конец февраля 2023 г.	%	0,45
26	Напряженность на рынке труда (численность незанятых граждан, зарегистрированных в службе занятости, в расчете на одну вакансию по данным ЕЦП «Работа в России») на конец февраля 2023 г.	чел./вак.	0,48
27.	Средний размер пособия по безработице (за февраль 2023 г.)	руб.	8 619,97

\*) по последним опубликованным данным Росстата и Петростата.

<sup>1</sup> С учетом итогов Всероссийской переписи населения 2020 года.

### 3. ДИНАМИКА ОСНОВНЫХ ПОКАЗАТЕЛЕЙ РЫНКА ТРУДА И СФЕРЫ ЗАНЯТОСТИ

Диаграмма 1



Диаграмма 2

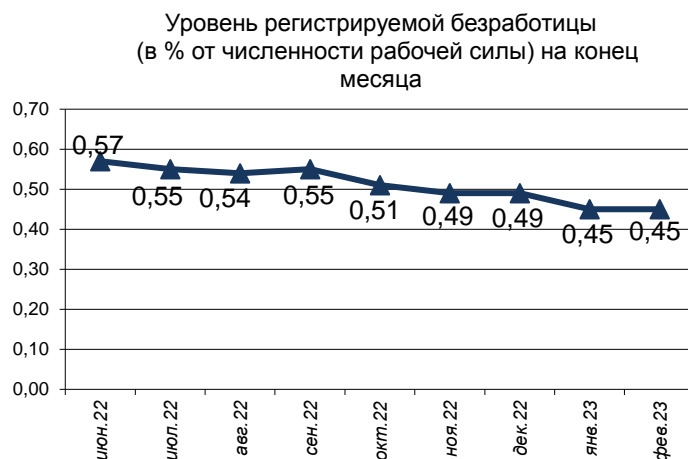


Диаграмма 3

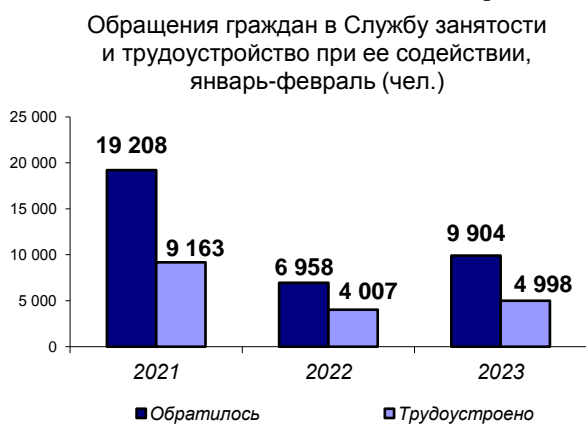
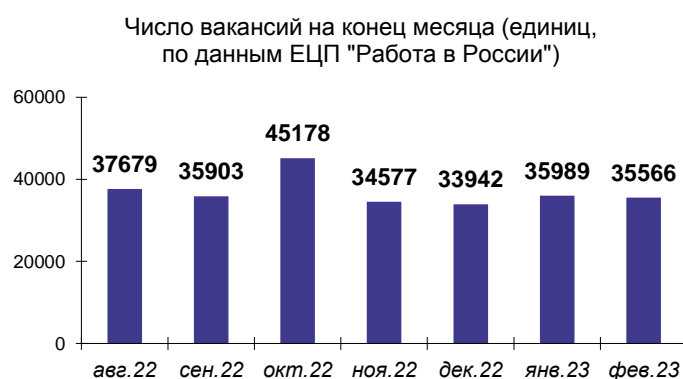


Диаграмма 4



#### 4. НАИБОЛЕЕ ДЕФИЦИТНЫЕ СПЕЦИАЛИСТЫ без учета временных и сезонных работ, на конец февраля 2023 года

Служащие				Рабочие			
Рейтинг	Должность	Всего вакансий*	Ср. з/п	Рейтинг	Профессия	Всего вакансий*	Ср. з/п
1	Полицейский	76	51565,8	1	Водитель автомобиля	49	53979,6
2	Инженер-проектировщик	30	46306,0	2	Сортировщик	20	40000,0
3	Программист, инженер-программист	82	53674,6	3	Токарь	27	60674,1
4	Врач (в т.ч. терапевт участковый, педиатр участковый, врач-специалист, врач общей практики)	77	55300,3	4	Тракторист	91	62417,6
5	Переводчик	22	30087,0	5	Контролер контрольно-пропускного пункта	45	32000,0
6	Медицинская сестра	64	34275,9	6	Маляр	79	35651,9
7	Инженер, инженер-конструктор	45	42358,0	7	Плотник	56	37053,6
8	Техник	25	57028,8	8	Арматурщик	210	35714,3
9	Массажист	45	26635,6	9	Контролер малярных работ	30	38000,0
10	Мастер	15	38920,0	10	Облицовщик-плиточник	36	35277,8

Примечание: \*продолжительность нахождения вакансий в базе Службы занятости более 3,8 месяца (3,8 месяца – средняя продолжительность вакансий), учтены вакансии с заработной платой свыше 25000 руб.

Начальник отдела рынка труда и целевых программ \_\_\_\_\_

Д.К.Мешкис